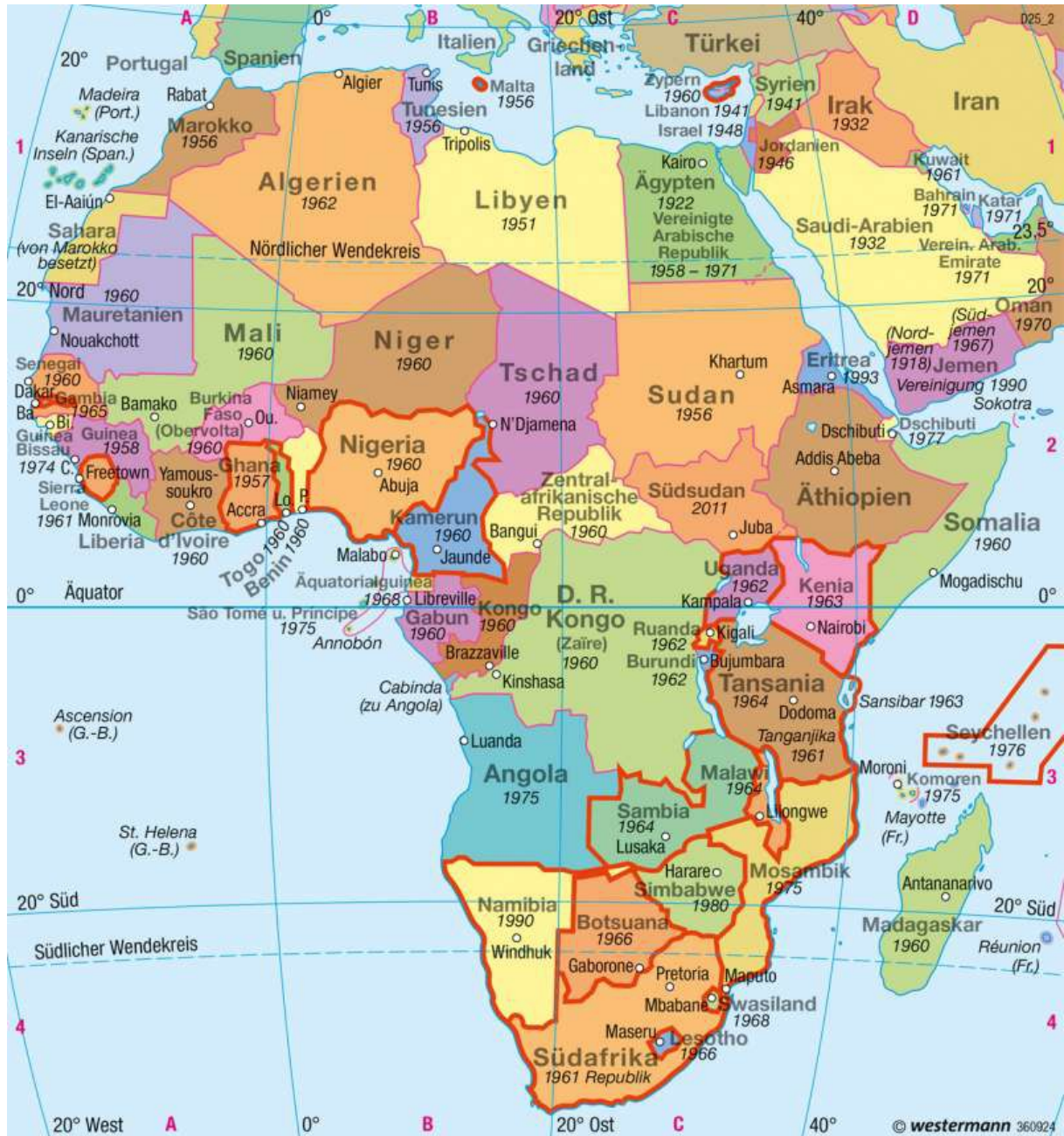


# Sand aus Westafrika

Es handelt sich hier um eine Dokumentation von Sandproben welche auf einer Afrikareise gesammelt wurden. Die Busreise wurde von Martina Stolle durchgeführt. Die Reise begann Ende Dezember 2018 in Sierra Leone und endete Ostern, April 2019, in Südafrika. Mit dem Bus, einer Reisegesellschaft, wurden die Länder an der Westküste von Afrika durchfahren.

Für das Mitbringen der Sandproben herzlichen Dank.



# Sand aus Westafrika



Flagge

**Sierra Leone**

Wappen

hat die Staatsform einer  
Republik  
Hauptstadt: Freetown  
ca. 7,1 Mio. Einwohner  
71.740 km<sup>2</sup> Fläche  
99 Einwohner pro km<sup>2</sup>  
Amtssprache: Englisch  
näheres siehe  
[Wikipedia/Sierra\\_Leone](#)



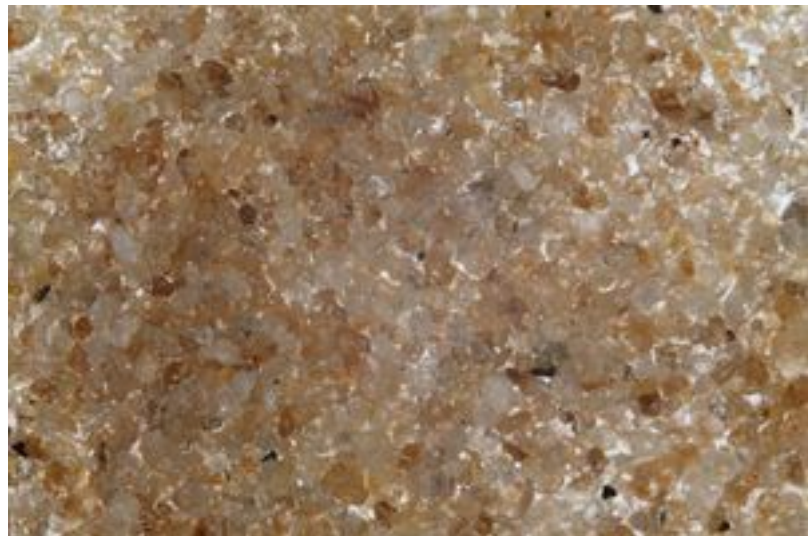
# Sand aus Westafrika

Fundort:

- Freetown
- Burek Beach



Sandprobe 2019 04 x1:



Mit einem Gewicht von 72 Gramm handelt es sich um eine normale Probe. Der Sand befand sich bei Übergabe in einem trockenen Zustand.

# Sand aus Westafrika



Flagge



Wappen

## Liberia

ist eine  
Republik  
Hauptstadt: Monrovia  
ca. 4,1 Mio. Einwohner  
111.369 km<sup>2</sup> Fläche  
42 Einwohner pro km<sup>2</sup>  
Amtssprache: Englisch  
näheres siehe  
[Wikipedia/Liberia](#)



# Sand aus Westafrika

Fundort des Sandes:

● Robertsport



Liberia

Sandprobe 2019 04 x2:



Mit einem Gewicht von 62,5 Gramm handelt es sich um eine normale Probe. Der Sand befand sich bei Übergabe in einem trockenen Zustand.

# Sand aus Westafrika



Flagge



**Elfenbeinküste**



Emblem

ist eine  
Republik Côte d'Ivoire  
Hauptstadt: Yamoussoukro  
ca. 24 Mio. Einwohner  
322.463 km<sup>2</sup> Fläche  
74 Einwohner pro km<sup>2</sup>  
Amtssprache: Französisch  
näheres siehe  
[Wikipedia/Elfenbeinküste](#)



# Sand aus Westafrika

Fundort des Sandes:

● Grand-Bassam Eden



Elfenbeinküste

Sandprobe 2019 04 x3:



Mit einem Gewicht von 25 Gramm handelt es sich um eine kleine Probe. Der Sand befand sich bei Übergabe in einem trockenen Zustand.

# Sand aus Westafrika



Flagge

## Ghana



Emblem

ist eine  
Republik  
Hauptstadt: Accra  
ca. 29 Mio. Einwohner  
238.537 km<sup>2</sup> Fläche  
120 Einwohner pro km<sup>2</sup>  
Amtssprache: Englisch  
näheres siehe  
Wikipedia/Ghana





# Sand aus Westafrika

Fundort des Sandes:

● Accra Big Millys



Ghana

Sandprobe 2019 04 x4:



Mit einem Gewicht von 39 Gramm handelt es sich um eine normale Probe. Der Sand befand sich bei Übergabe in einem trockenen Zustand.

# Sand aus Westafrika



Flagge



Wappen

## Togo

ist eine  
Republik  
Hauptstadt: Lomé  
ca. 7,7 Mio. Einwohner  
56.785 km<sup>2</sup> Fläche  
120 Einwohner pro km<sup>2</sup>  
Amtssprache: Französisch  
näheres siehe  
Wikipedia/Togo



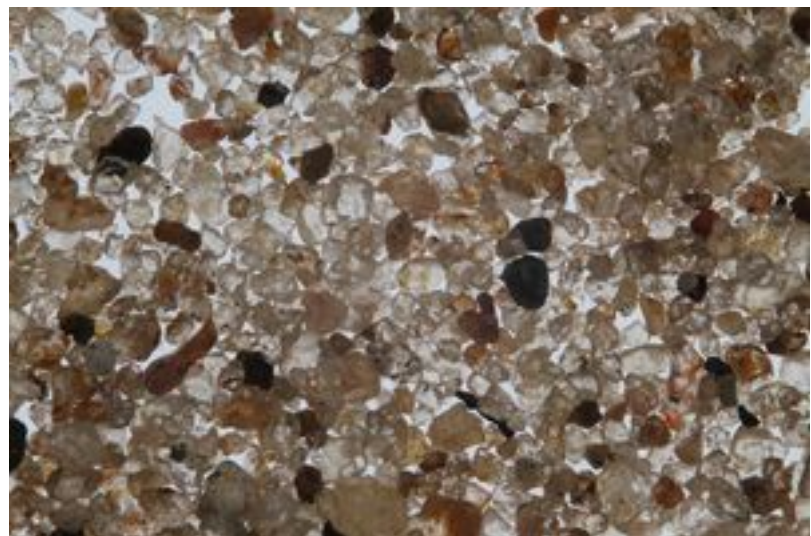
# Sand aus Westafrika

Fundort des Sandes:

- Lomé Beach



Sandprobe 2019 04 x5:



Mit einem Gewicht von 51 Gramm handelt es sich um eine normale Probe. Der Sand befand sich bei Übergabe in einem trockenen Zustand.

# Sand aus Westafrika



Flagge

## Gabun



Wappen

ist eine  
Republik  
Hauptstadt: Libreville  
ca. 2,1 Mio. Einwohner  
267.667 km<sup>2</sup> Fläche  
8 Einwohner pro km<sup>2</sup>  
Amtssprache: Französisch  
näheres siehe  
Wikipedia/Gabun



# Sand aus Westafrika

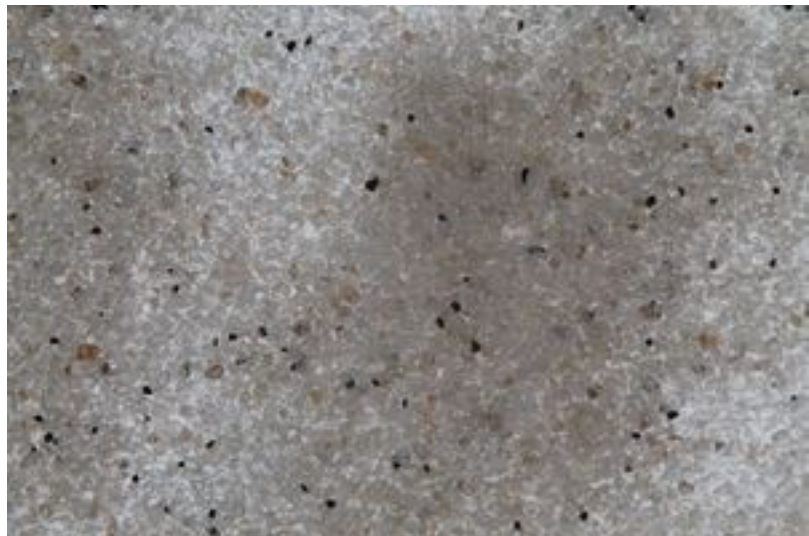
Fundort des Sandes:

● Libreville



Gabun

Sandprobe 2019 04 x6:



Mit einem Gewicht von 26 Gramm handelt es sich um eine kleine Probe. Der Sand befand sich bei Übergabe in einem trockenen Zustand.

# Sand aus Westafrika



Flagge

## Republik Kongo



Wappen

ist eine  
Republik  
Hauptstadt: Brazzaville  
ca. 5 Mio. Einwohner  
342.000 km<sup>2</sup> Fläche  
14 Einwohner pro km<sup>2</sup>  
Amtssprache: Französisch  
näheres siehe  
[Wikipedia/Republik\\_Kongo](#)



# Sand aus Westafrika

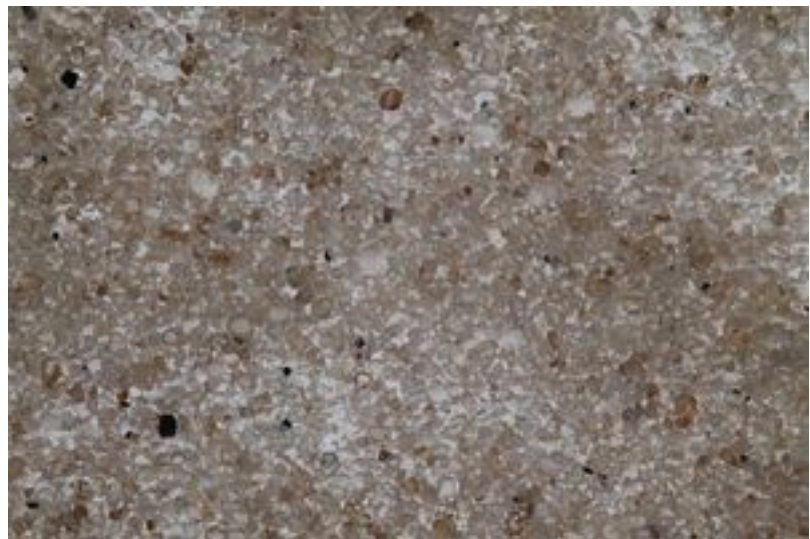
Fundort des Sandes:

● Pointe Noire



Rep. Kongo

Sandprobe 2019 04 x7:



Mit einem Gewicht von 31 Gramm handelt es sich um eine kleine Probe. Der Sand befand sich bei Übergabe in einem trockenen Zustand.

# Sand aus Westafrika



Flagge



Wappen

## Angola

ist eine  
Republik  
Hauptstadt: Luanda  
ca. 26 Mio. Einwohner  
1.246.700 km<sup>2</sup> Fläche  
21 Einwohner pro km<sup>2</sup>  
Amtssprache: Portugiesisch  
näheres siehe  
Wikipedia/Angola





# Sand aus Westafrika

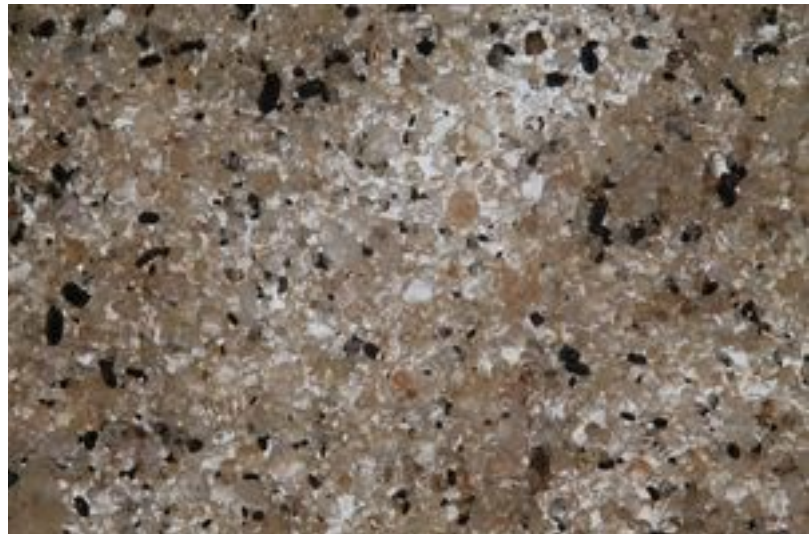
Fundort des Sandes:

● Cabinda



Angola

Sandprobe 2019 04 x8:



Mit einem Gewicht von 34 Gramm handelt es sich um eine kleine Probe. Der Sand befand sich bei Übergabe in einem trockenen Zustand.



# Sand aus Westafrika

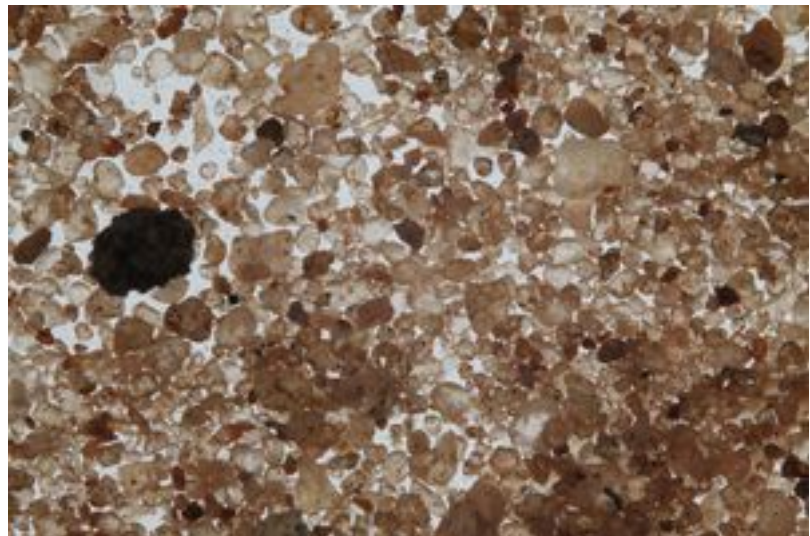
Fundort des Sandes:

● Mirador



Angola

Sandprobe 2019 04 x9:



Mit einem Gewicht von 93 Gramm handelt es sich um eine normale Probe. Der Sand befand sich bei Übergabe in einem trockenen Zustand.



# Sand aus Westafrika

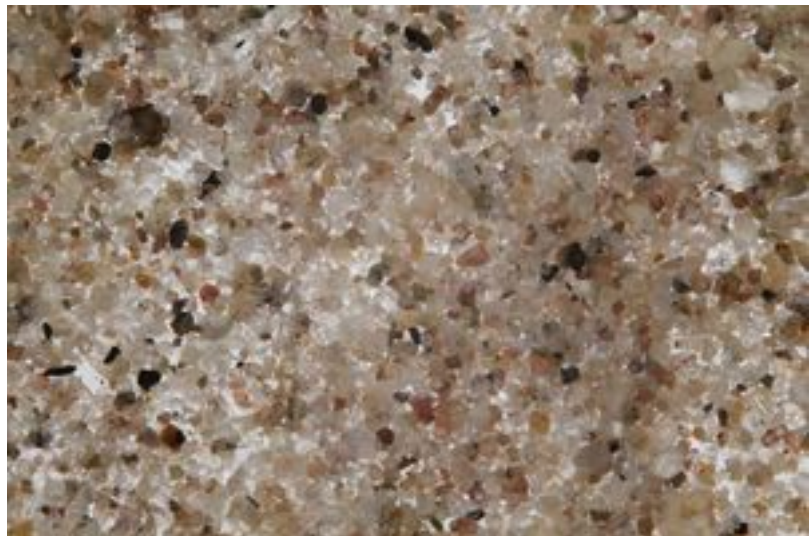
Fundort des Sandes:

● Benguela



Angola

Sandprobe 2019 04 x10:



Mit einem Gewicht von 31 Gramm handelt es sich um eine kleine Probe. Der Sand befand sich bei Übergabe in einem trockenen Zustand.

# Sand aus Westafrika



Flagge



Wappen

## Namibia

ist eine  
Republik  
Hauptstadt: Windhoek  
ca. 2,4 Mio. Einwohner  
824.116 km<sup>2</sup> Fläche  
2,82 Einwohner pro km<sup>2</sup>  
Amtssprache: Englisch  
näheres siehe  
Wikipedia/Namibia



# Sand aus Westafrika

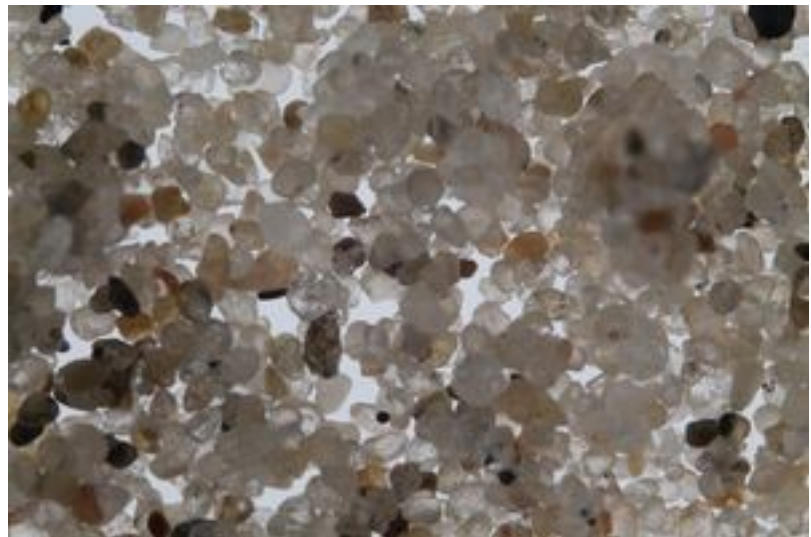
Fundort des Sandes:

● Skeleton Coast Park



Namibia

Sandprobe 2019 04 x11:



Der Sand befand sich bei Übergabe in einem feuchten Zustand. Im Wärmeschrank wurde er bei 50°C 2 Stunden getrocknet. Mit einem Gewicht von 53 Gramm handelt es sich um eine normale Probe.



# Sand aus Westafrika

Fundort des Sandes:

● Sossousvlei



Namibia

Sandprobe 2019 04 x12:



Mit einem Gewicht von 60 Gramm handelt es sich um eine normale Probe. Der Sand befand sich bei Übergabe in einem trockenen Zustand.

# Sand aus Westafrika



Flagge



Wappen

## Südafrika

ist eine  
Föderale Republik  
Hauptstadt: Pretoria  
ca. 57,8 Mio. Einwohner  
1.221.037 km<sup>2</sup> Fläche  
42,4 Einwohner pro km<sup>2</sup>  
Amtssprache: Englisch  
näheres siehe  
Wikipedia/Südafrika



# Sand aus Westafrika

Fundort des Sandes:

- Cape Town / Camps Bay  
Kapstadt



Südafrika

Sandprobe 2019 04 x13:



Mit einem Gewicht von 94 Gramm handelt es sich um eine normale Probe. Der Sand befand sich bei Übergabe in einem trockenen Zustand.



# Sand aus Westafrika

---

## Allgemeine Info:

Als Kamera für die Sandfotos wurde eine CANON EOS 1100D benutzt.

Als Objektiv kam ein SIGMA 105mm 1:2,8 DG Makro HSM zum Einsatz.

Ferner verwendete ich ein 31mm Zwischenring von MEIKE.

Die Sandbilder zeigen eine Abmessung von ca. 17 x 11 mm.

